

이공계 장애 대학(원)생 지원사업 소개



'장애'가 '장벽'이 되지 않는 포용적 과학기술 실현

사업개요

목적

이공계 장애 대학(원)생의 과학기술분야 진출 등 전문연구자로 성장할 수 있는 역량제고 기회 제공

수행기관

국가과학기술인력개발원(KIRD)

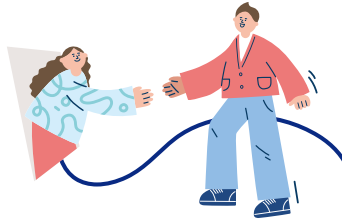
추진근거

「이공계 지원 특별법」 제21조(이공계인력 수급 프로그램 지원)

사업기간

2022. 1. 1. ~ 2026. 12. 31.(5년간)

사업내용



구분	내용	추진과업
개인별 맞춤형 지원	우수한 이공계 인재를 선발하여 개인별 경력목표에 따라 고급인력 육성과 취업지원 추진	<ul style="list-style-type: none"> 1 전문연구역량 강화 현장교육 (대학원생) 2 연구지원분야 직무실습(학부생) 3 공공연구기관 탐방캠프 운영 4 장애학생 경력개발지원
지속가능 생태계	연구기관 장애인 지속가능 고용을 위해 채용-근무환경을 개선하고 함께 일하는 문화 확산 활동 추진	<ul style="list-style-type: none"> 1 직무발굴을 통한 일자리 창출 2 장애물 없는 근무환경 조성 지원 문화 확산 활동 추진
지원체계 확충	인력의 '수급-양성-활용' 정책제언을 위한 근거마련 및 전 단계 이해관계자 협력체계 구축	<ul style="list-style-type: none"> 1 장애감수성 증진 콘텐츠 배포 2 이공계 장애학생 실태조사 3 유관분야 협력체계 구축



이공계 장애 대학(원)생 지원사업



KIRD 홈페이지



KIRD 유튜브 '연구자TV'



문의처 : 043-251-7026, support@kird.re.kr



(28116) 충청북도 청주시 청원구 오창읍 양청4길 45

본 사업은 과학기술진흥기금 및 복권기금 재원으로
국가과학기술인력개발원에서 수행하고 있습니다.



이공계 장애 대학(원)생 지원사업

'장애'가 '장벽'이 되지 않는
포용적 과학기술 실현



KIRD 소개

(국가과학기술인력개발원)



설립목적

과학기술인력의 자기계발과 변화혁신에 필요한 교육 제공 및 조사 연구를 통해 국가R&D 투자 효율성과 생산성 제고

비전

새로운 미래와 국가 발전에 기여하는 과학기술 인재개발 전문기관

역할



연혁

2007. 11	연구개발인력교육원 설립
2010. 08	연구개발 전문교육기관 지정 ※국가연구개발사업 관리 등에 관한 규정 제33조
2013. 08	출연(연) 재교육 전담기관 지정(국가과학기술연구회)
2014. 01	국가과학기술인력개발원 기관명 변경
2015. 01	과학기술인력 기술교육 및 재교육 실시기관 지정 ※과학기술기본법 제23조
2015. 08	충북 오창청사 건립
2017. 11	「KIRD 미래비전 2030」 수립
2018. 12	여성가족부 가족친화인증 획득
2019. 10	과학기술인 경력개발 체계 구축
2019. 12	학습서비스 경영시스템(ISO21001) 획득
2020. 10	바른채용경영 시스템 인증 획득
2021. 09	인적자원개발(Best HRD) 최우수기관 선정
2021. 11	국가품질혁신상(인재개발 부문) 대통령 표창 수상
2022. 11	인권경영시스템 인증 획득

대학생 지원 프로그램



개요

공공연구기관 연구현장 맞춤형 직무실습 제공

프로그램

연구현장의 필요 및 지원자의 요구를 고려한 직무교육 운영

- 사전교육 : 기초역량(커뮤니케이션 스킬), 실무역량(출연(연) 개관, 연구 관리, 성과관리, 진산 및 보안 등) 과목 교육
- 현장실습 : 지원자의 주거지, 전공, 경력목표 등을 고려하여 공공연구기관 배정 및 연구지원 분야 실습 실시
- ※ 실습유형 : ① 인턴실형(8시간/일, 현장출근), ② 시간제형(최소4시간/일, 현장출근), ③ 재택근무형(최소6시간/일, 재택근무, 중증장애인 권장)

지원대상

- 장애유형 및 장애수준 무관, 장애인복지법에 의한 「등록장애인」
- 공학/자연/융합계열 학부 재학생(휴학생 포함) 또는 졸업생(5년 이내)
- ※ 신청일 기준 미취업자

지원내용

사전교육 및 현장실습 시 교육훈련 수당 지급

- 사전교육 : 기초·실무역량 과목 이수 완료 시 30만원 이내 지급
- 현장실습 : 최대 2개월 실습, 월 200만원 내외 지급
- 속인성 항목 : 실습기간 내 상해보험, 장애보조 기구, 단기지원인력 등 필요시 지원

추진절차

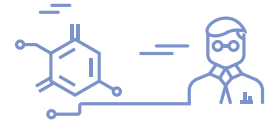


지원방법

공고기간 내 이메일(support@kird.re.kr)을 통한 접수

※ 문의처 : KIRD 인재성장정책실 043-251-7026

대학원생 지원 프로그램



개요

‘학교밖’, ‘실전형’ 연구과제 참여를 통한 현장 교육훈련 제공

프로그램

적합한 유형에 따라 출연(연)과 매칭하고, 연구지도 및 네트워킹 기회 제공

구분	대학·연구기관 공동 연구지도형	연구기관 단독연구지도형
대상	석·박사 과정 재학생	석·박사 졸업 및 수료생
주요 내용	지도교수 · 연구설계 지도 · 연구관련 사전교육 · 연구결과 도출 지도	· 매칭된 출연(연) 전담 연구지도 · 연구 전 과정에서 현장 교육 실시 · 후속연구 설계 및 네트워킹 지원
	연구기관 · 연구수행 방법 코치 · 실험장비 사용법 교육 · 데이터 분석 피드백	

지원대상

- 장애유형 및 장애수준 무관, 장애인복지법에 의한 「등록장애인」
- 공학/자연/융합계열 학부 재학생(휴학생 포함) 또는 졸업생(5년 이내)
- ※ 신청일 기준 미취업자

지원내용

최대 2천만원 이내 연구활동비, 연구지도 수당 등 지급

- 인건비 : 최대 석사 900만원, 박사 1,200만원(주5일 5개월 수행기준)
- 연구지도 : 최대 250만원(연구수행 일자에 따라 상이)
- 기타경비 : 도서 및 자료 구입, 연구장비 등 연구활동 관련 경비
- ※ 연구개발혁신법 관련 규정 · 지침 준용
- 속인성 항목 : 연구기간 내 상해보험, 장애보조 기구 등은 필요시 지원

추진절차



지원방법

공고기간 내 이메일(support@kird.re.kr)을 통한 접수

※ 문의처 : KIRD 인재성장정책실 043-251-7026